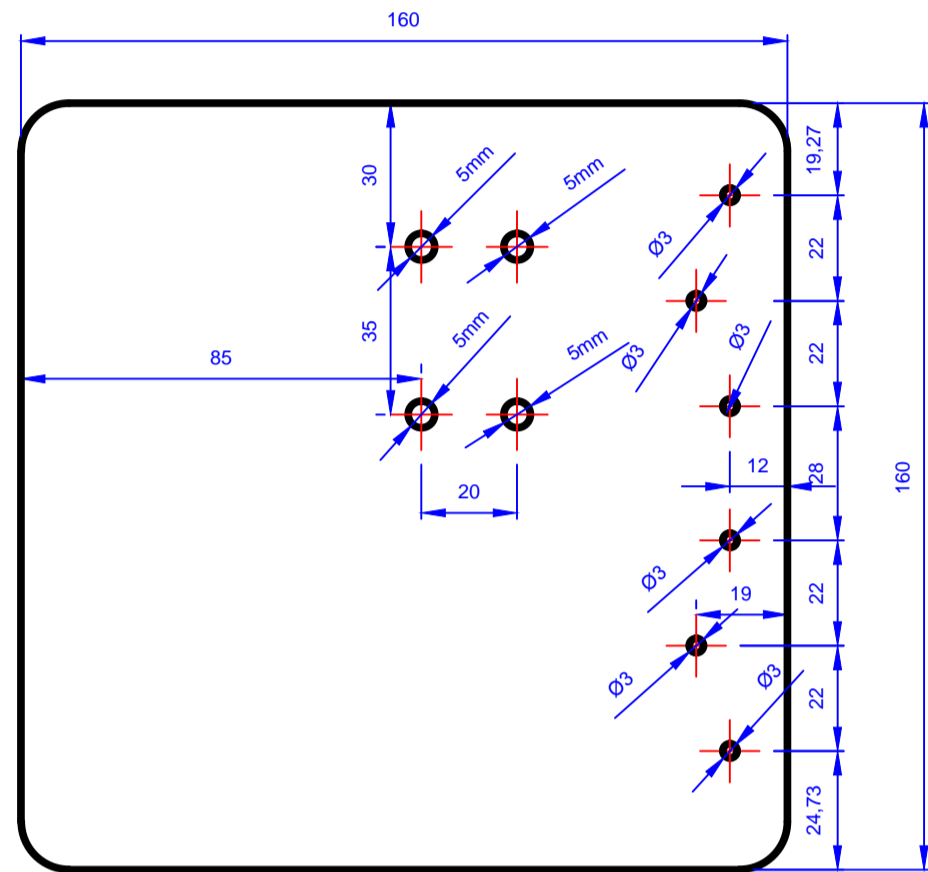
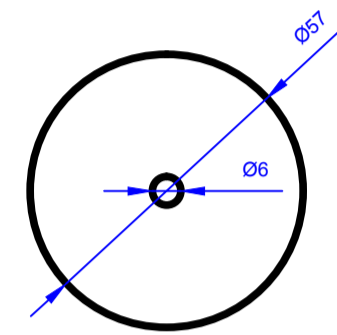
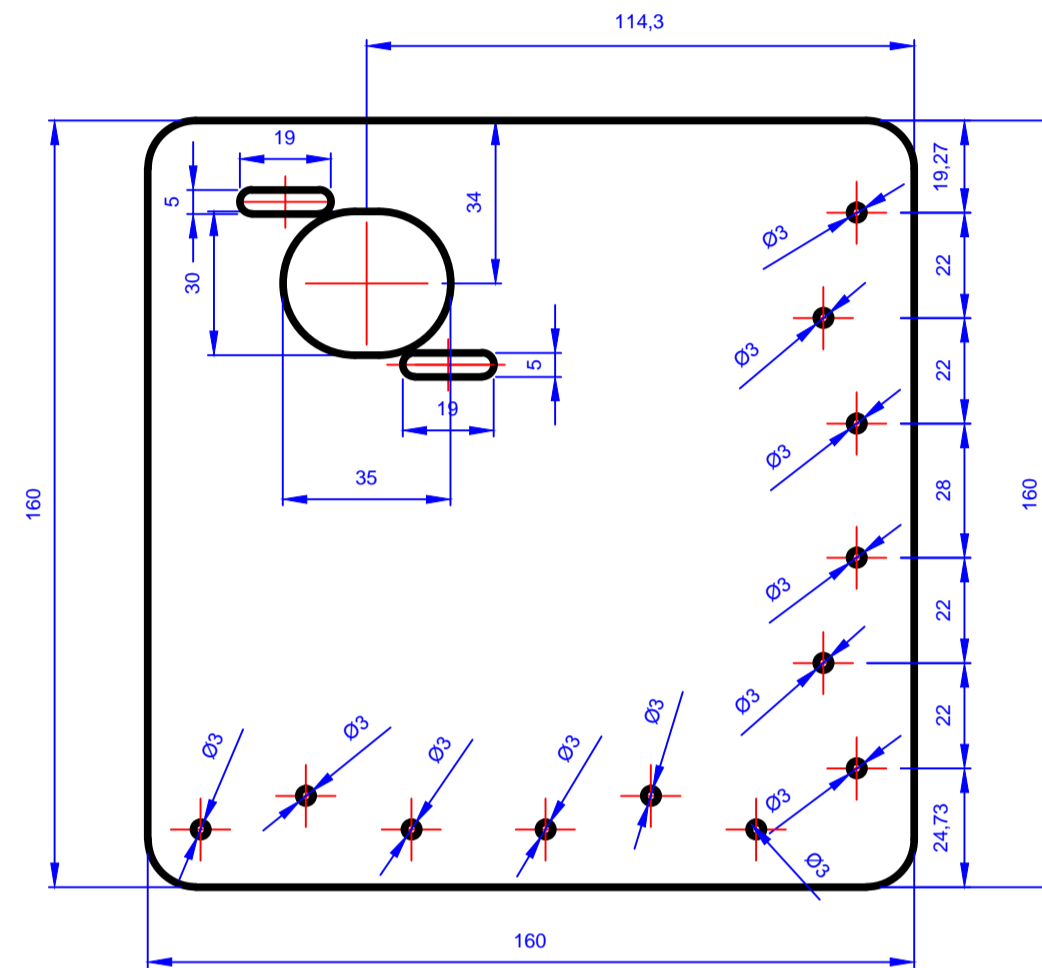


FASTRONIK elementy (10.05.2019)

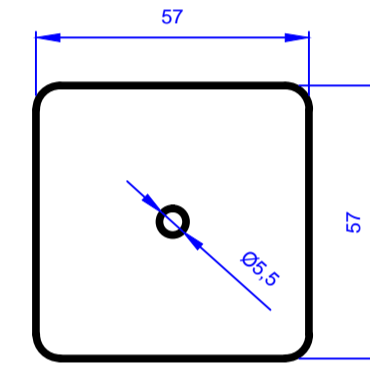
ELEMENT nr 1
sklejka 12mm
szt 1



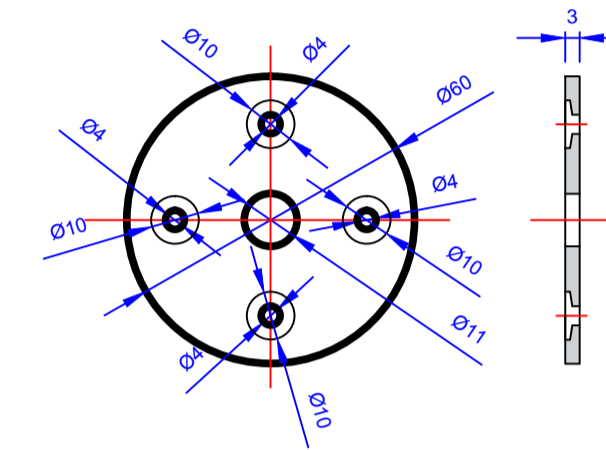
ELEMENT nr 2
sklejka 12mm
szt 1



ELEMENT nr 5
sklejka 12mm
szt 2



ELEMENT nr 6
sklejka 12mm
szt 3



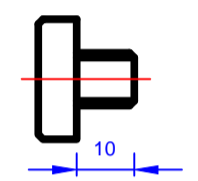
ELEMENT nr 7
stal 3mm
szt 1



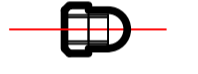
ELEMENT nr 10
śruba M6x100mm
szt 1



ELEMENT nr 8
nakrętka 3/8" UNC
szt 2



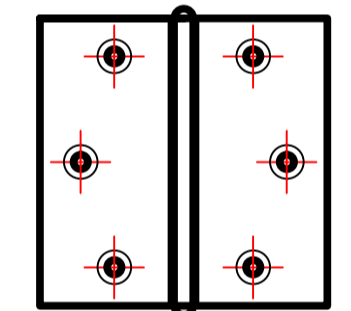
ELEMENT nr 9
śruba 3/8" UNC
szt 1



ELEMENT nr 11
nakrętka kołpakowa M6
szt 1

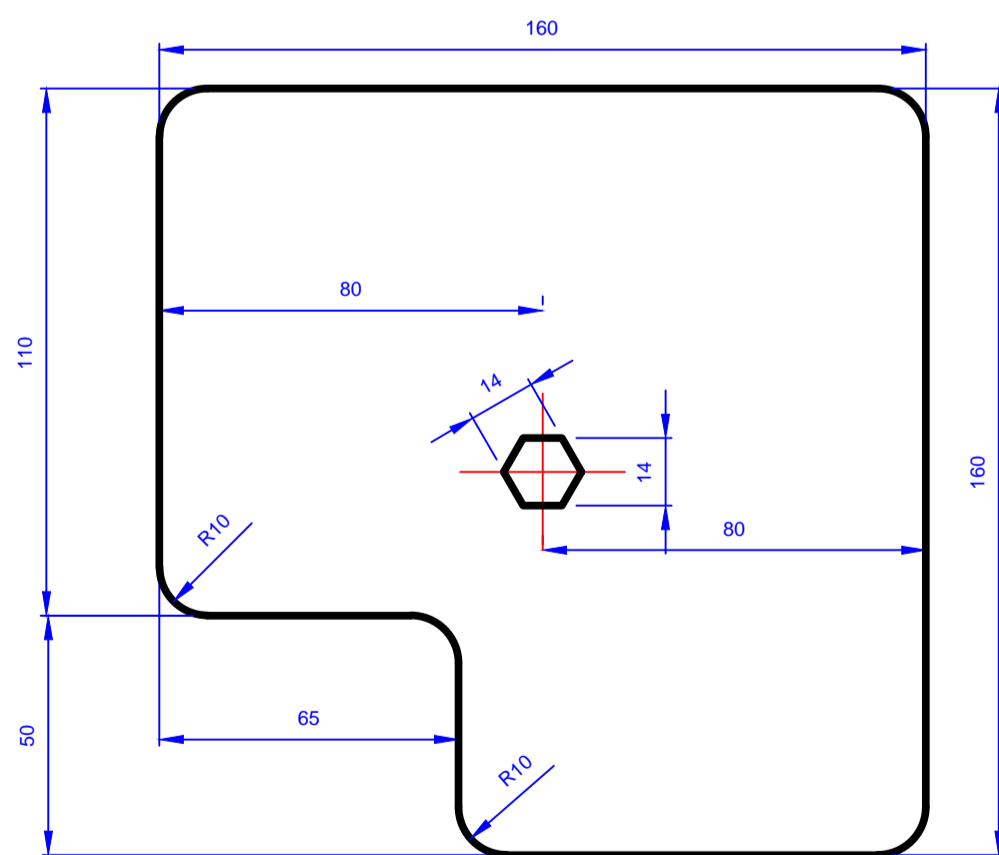


ELEMENT nr 12
nakrętka M6
szt 2

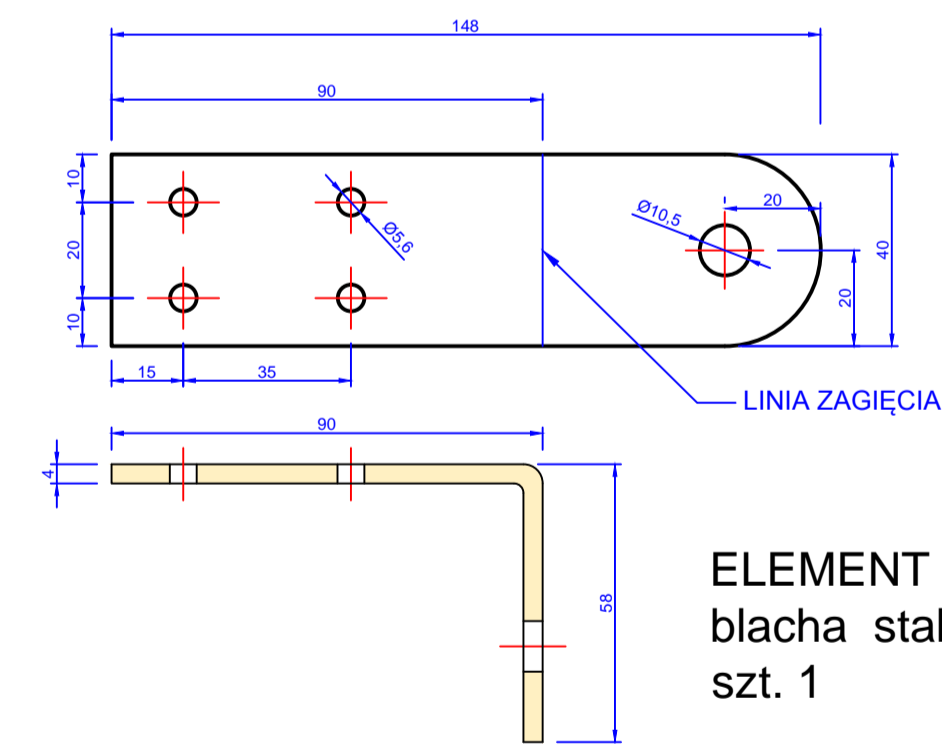
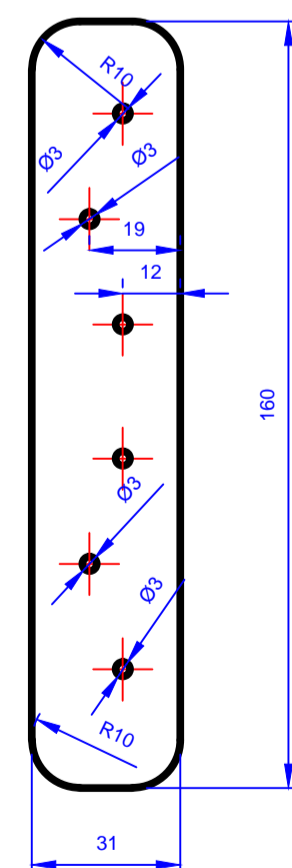


ELEMENT nr 13
zawias meblowy 60x60
ze stali nierdzewnej
do kupienia w OBI
szt 4

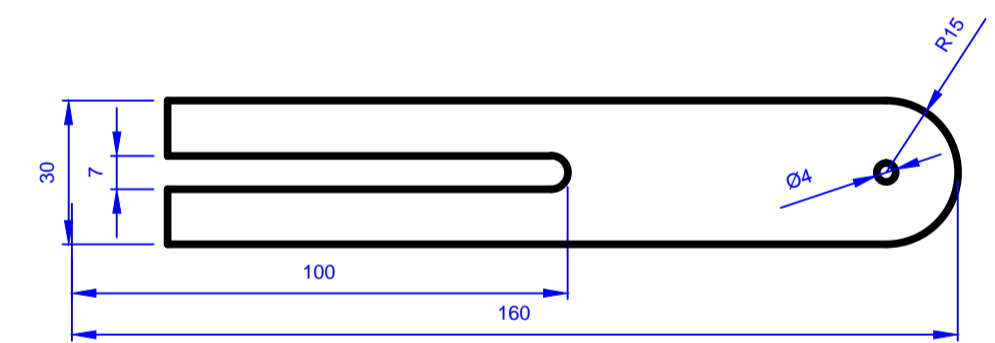
ELEMENT nr 3
sklejka 12mm
szt 2



ELEMENT nr 4
sklejka 12mm
szt 2



ELEMENT nr 14
blacha stalowa gr.4mm
szt. 1



ELEMENT nr 15
blacha aluminiowa
gr.2mm
szt. 1

Do przykręcenia zawiasów do sklejek używam wkrętów fosfatowanych lub wkrętów M4 z łbem wpuszczonym, ale wówczas otwory w sklejkach należy powiększyć do 4 mm.

Blachę nr 14 przykręcamy na śruby M5x30 - 4 szt
Element nr 15 przykręcamy wkrętem fosfatowanym na górze, a w obsadzonym gwincie M6 w podstawie przykręcamy ten element śrubą M6 aby uzyskać właściwy kąt pochylenia osi godzinnej do poziomu.

ZŁOŻENIE URZĄDZENIA WIDOCZNE NA ZDJĘCIACH